

# Update mars, 2010

Snön börjar försvinna, åtminstone i Skåne, och vi är nog många som längtar efter våren. I dagarna påbörjas leverans och montage av filteranläggning till SSAB i Oxelösund, ett TSF-filter som hanterar rökgaser på ca 500 000 m<sup>3</sup>/h. Längre ner i nyhetsbrevet berättar vi om vårt utökade serviceprogram och om vår leverans av kassetfilter till Cloettas fabrik i Ljungsbro. På marknads och affärsutveckling har vi förstärkt med Christina Johansson och på service hälsar vi John välkommen.

Niclas Blomquist, CEO

## Filteranläggning på väg till SSAB i Oxelösund

# SSAB

SSAB är en världsledande leverantör av höghållfasta stål. Koncernen omsatte år 2008 ca 54 miljarder kronor. SSAB har 8 700 anställda i över 45 länder och har produktionsanläggningar i Sverige och USA.

En filteranläggning från Processfilter på ca 500 000 m<sup>3</sup>/h, ett TSF filter, levereras just nu till SSAB i Oxelösund. Filtret skall hantera processluft vid produktionen av koks. Två tryckstyrda fläktar från Ferrari på vardera 500 kW reglerar de stora variationerna i luftflöden. En kylare, som även fungerar som föravskiljare innan filtret, reglerar temperaturvariationerna i processluften. Montaget startas i dagarna, och beräknas vara klart till sommaren.



Foto: Anders Savbring

Deltransport av TSF-filter på väg mot Oxelösund

**Update mars, 2010**



ATEX godkänt Kassettfilter



## Filtersystem som hanterar stoft vid tillverkning av Cloettas välkända Kexchoklad

Cloetta är Nordens äldsta chokladtillverkare med traditioner från de schweiziska bröderna Cloetta som grundade företaget redan år 1862 i Köpenhamn. Cloetta har två produktionsanläggningar, en i Ljungsbro och en i Alingsås.

Under perioden 1 september 2008 - 31 augusti 2009 tillverkade Cloetta sammanlagt 20 000 ton konfektyr.



Utsug av stoft och damm i anslutning till produktionslinje

### Automatiserad stofttransport

För att hantera processluften vid tillverkning av Kexchoklad har Cloetta i Ljungsbro investerat i ett nytt system. Syftet var att minimera damm och stoft vid tillverkningslinjen. Stofttransporten vid linjen har automatiserats, vilket innebär en effektivare hantering av dammpartiklar och kexrester.

Utsugens flöde anpassas automatiskt utifrån storlek på produkten. Dammet filtreras därefter i ett textilt spärrfilter, i detta fall ett kassettfilter, och det uppsamlade dammet transporteras automatiskt till uppsamlingscontainer för vidare transport. Filteranläggningen är ATEX godkänd, ett explosionskydd som följer Cloettas krav på säkerhet.

### Kassett- och patronfilter

Effektiv stoftavskiljning med låg energiförbrukning för rening av luft i metall-, kemi-, läkemedels- och livsmedelsindustrin. Kompakta filter med en inbyggd eller fristående fläkt. Kassetterna eller patronerna rensas automatiskt med hjälp av ett högeffektivt tryckluftssystem, som styrs av ett elektroniskt styrsystem. Filtermaterialet väljs efter stofttyp, kassett- och patronfilter finns även för silomontage. Filteranläggningarna är moduluppbyggda och kan dimensioneras för att filtrera luftflöden från 1 000 m<sup>3</sup>/h till 60 000 m<sup>3</sup>/h, med en filteryta från 15 m<sup>2</sup> upp till 528 m<sup>2</sup>. Filter kan levereras i specialversion med explosionspanel vid filtrering av explosionsfarligt stoft.

# Update mars, 2010

## Nya medarbetare

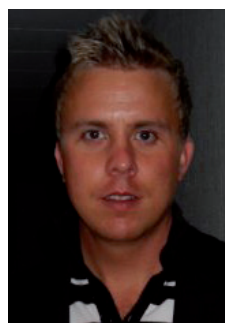
**Christina Johansson**, Marknad och Affärsutveckling



Christina har under många år arbetat som marknadschef, Country Manager och affärsutvecklare inom teknik- och IT-företag. Christina sitter med i styrelsen för Vasatorps GK och spelar gärna golf och längtar just nu efter att snön ska försvinna från banorna.

0708- 27 52 94  
[c.johansson@processfilter.se](mailto:c.johansson@processfilter.se)

**John Shuja**, nyanställd servicetekniker i Helsingborg



Vi hälsar John välkommen till vårt Service Team i Helsingborg. John har arbetat som servicetekniker i flera år, bl a på Cranemech. På fritiden blir det bergsklättring och gärna då på naturreservatet Kullaberg som ligger en kvarts väg från hans bostad.

## Energivinster - optimering av processflöden - besparing av filtermedia

Service och eftermarknadstjänster är en viktig del i vårt koncept och vi erbjuder heltäckande service och optimeringar/ ombyggnader och kompletteringar av befintliga filteranläggningar. Avancerade felsökningar och analyser bidrar till effektivisering av filteranläggningarna som i sin tur ger energivinster, optimerar processflöden och sparar filtermedia. Processfilters laboratorium är ackrediterat och uppfyller kraven i SS-EN ISO/IEC 17025 och omfattar mätning av stoftemissioner och rökgasflöden.



- Serviceavtal
- Reservdelar
- Utbildning och konsultering
- Ackrediterade stoftemissionsmätningar
- Läcksökning
- Optimering/energibesparing
- Utveckling/förbättring
- Kalibrering
- Fläktbalansering/lageranalys
- Ljudmätningar
- Tjockleksmätning

Kontakta vår service- och kvalitetsansvarige Mikael Niemi för mer information, 042-38 65 88 alt 0705-55-22 57